

# 令和7年4月18日20時19分頃の長野県北部地震の 干渉SAR解析結果

2025/04/19

四国CX研究会(ライムコンサルタント)

# 1. 地震と干渉SAR衛星観測に関する情報

—1. 地震情報(USGSより: <https://earthquake.usgs.gov/earthquakes/map/>)

M 5.2 - 1 km ENE of Ōmachi, Japan (2025-04-18 11:19:28 (UTC) 36.505°N 137.881°E 10.0 km depth)

<https://earthquake.usgs.gov/earthquakes/eventpage/us6000q706/executive>

気象庁発表資料

<https://www.jma.go.jp/jma/press/2504/18b/kaisetsu202504182215.pdf>

# 1. 地震と干渉SAR衛星観測に関する情報

## —2. 干渉SAR観測情報

### —1. 観測日時(Sentinel-1@ESA)

①地震前:S1A\_IW\_SLC\_\_1SDV\_20250406T205144\_20250406T205212\_058641\_074298\_1184

②地震後:S1A\_IW\_SLC\_\_1SDV\_20250418T205144\_20250418T205212\_058816\_0749C0\_D4EB

# 1. 地震と干渉SAR衛星撮影日に関する情報

## —2. 干渉SAR

### —2. 干渉SAR解析

・InSAR product processed by ASF DAAC HyP3 2025 using GAMMA software, the hyp3\_gamma plugin version 9.0.2 running GAMMA release 20240627. Contains modified Copernicus Sentinel data 2025, processed by ESA.

本発表資料は上記結果に加筆

# 干涉SAR解析結果

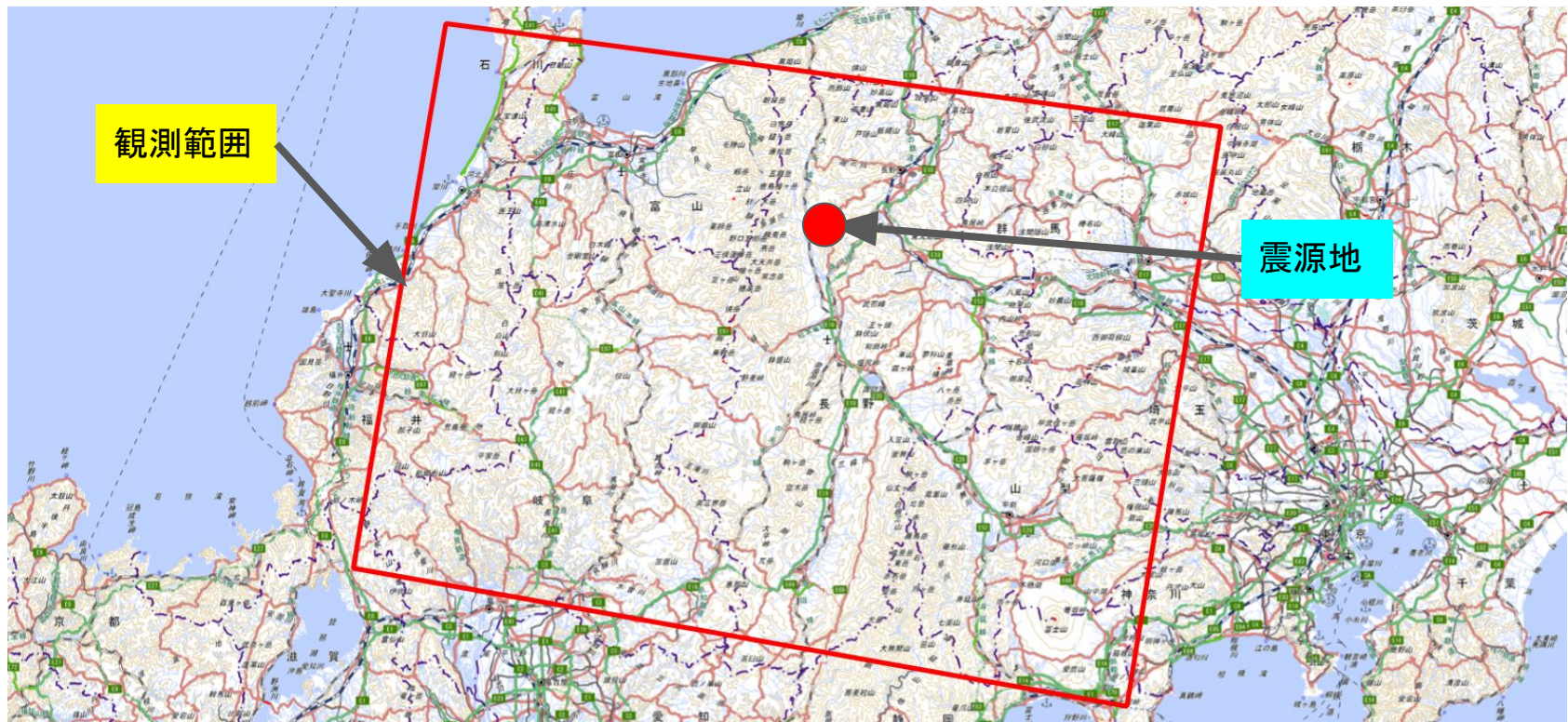
結果(全体)

# 1. 干渉縞ので判読

<シーン全体>



## 観測範囲および震源地

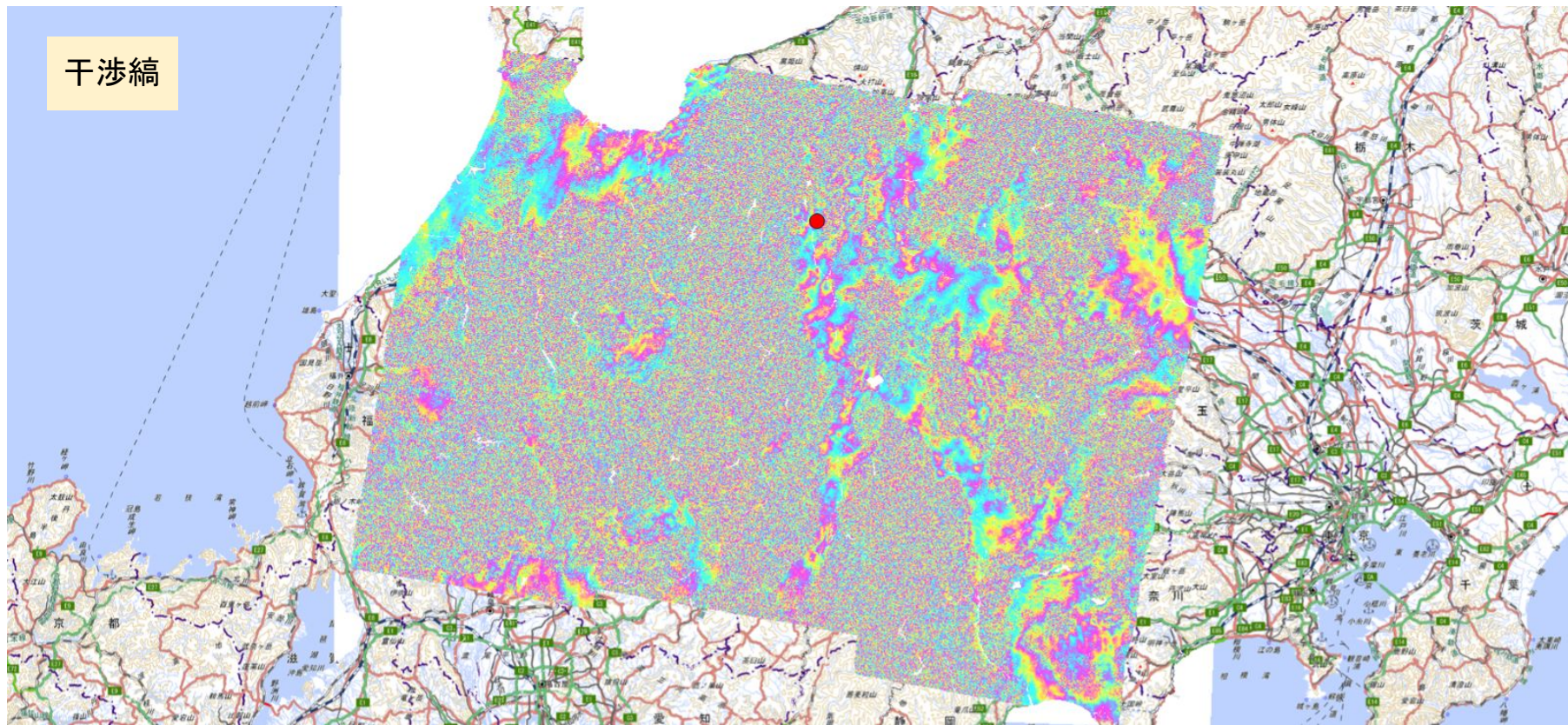


出典：国土地理院タイル (<https://cyberjapandata.gsi.go.jp/xyz/std/{z}/{x}/{y}.png>) に加筆



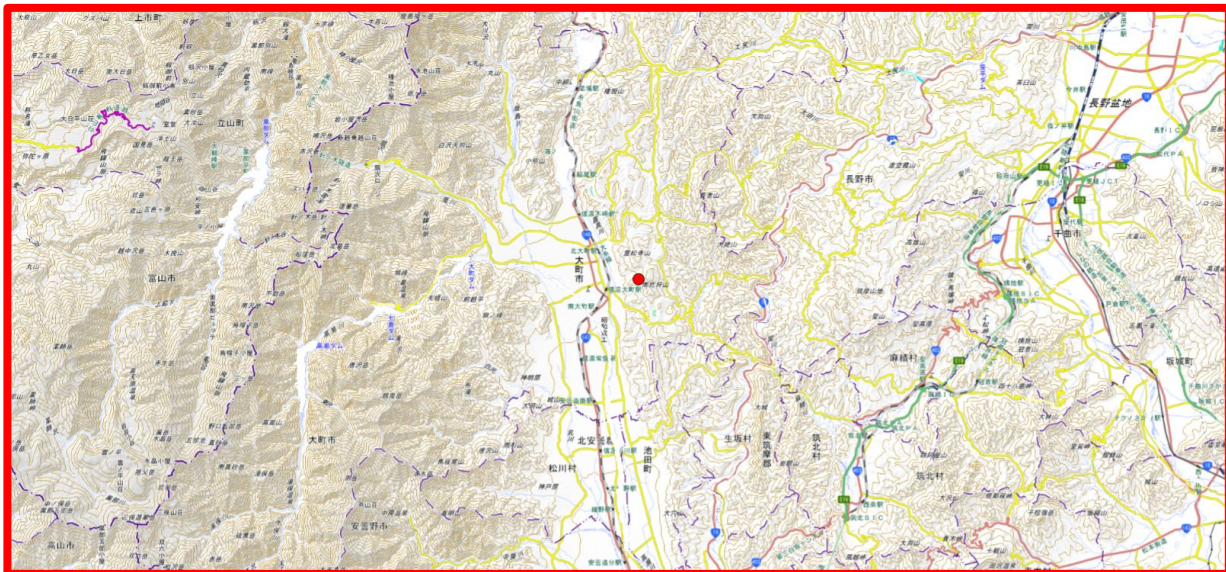
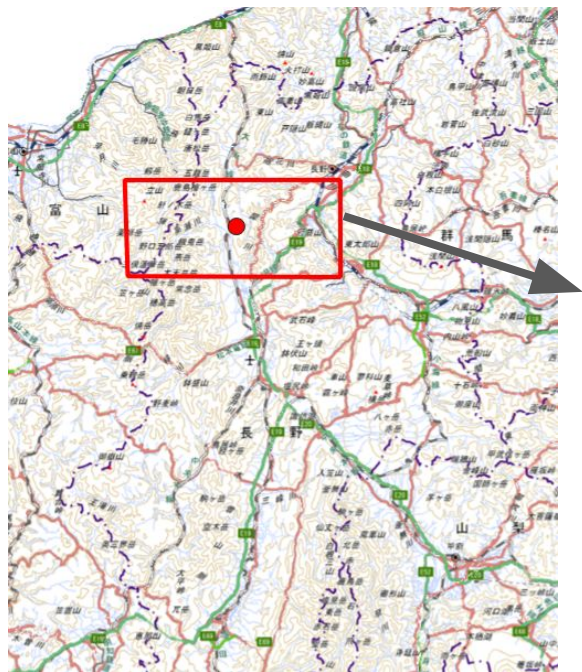
# 地震前後 ( 4/6 vs 4/18 UTC)

干涉縞





## 震源地周辺



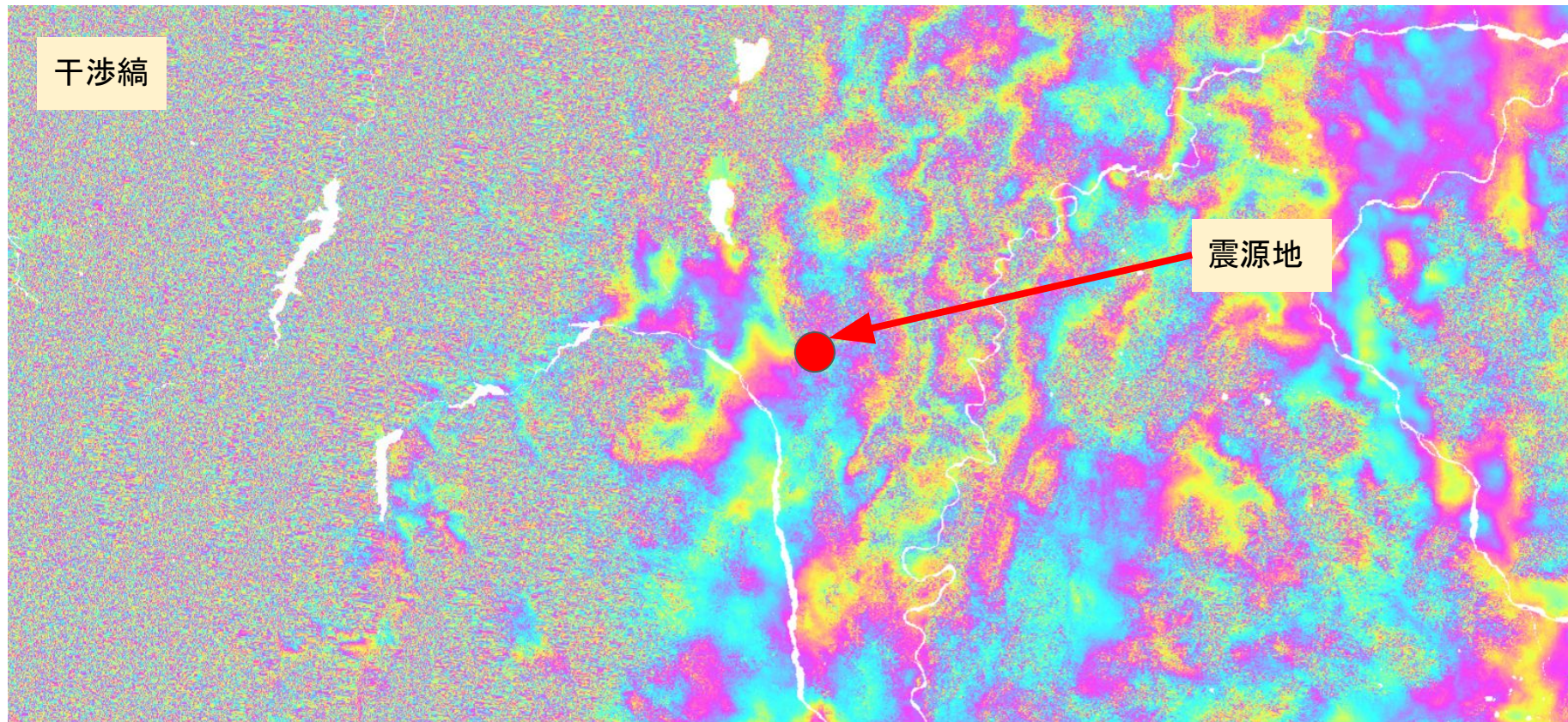
出典：国土地理院タイル (<https://cyberjapandata.gsi.go.jp/xyz/std/{z}/{x}/{y}.png>) に加筆



地震前後 ( 4/6 vs 4/18 UTC)

干涉縞

震源地



# 解析結果

Sentinel-1@ESAでの干渉SAR解析の結果としては干渉縞などは確認できなかった。